

Open Bar d'Oléron

DICENTRARCHUS LABRAX - BAR COMMUN

Nom du lieu	Variété	Milieu	Type de fond	Distance de la côte ou du bord	Hauteur d'eau max	Amplitude des marées
Open Bar d'Oléron	Eau salée	Océan	Divers	Espace Compétition	40.0	5.0

Meilleur Mois

Septembre

Mois le plus efficace

Septembre

Moyenne plus grosses prises

Septembre

Poisson record

Taille :
72

Poids :
3.705

Nombre d'espèces saisies

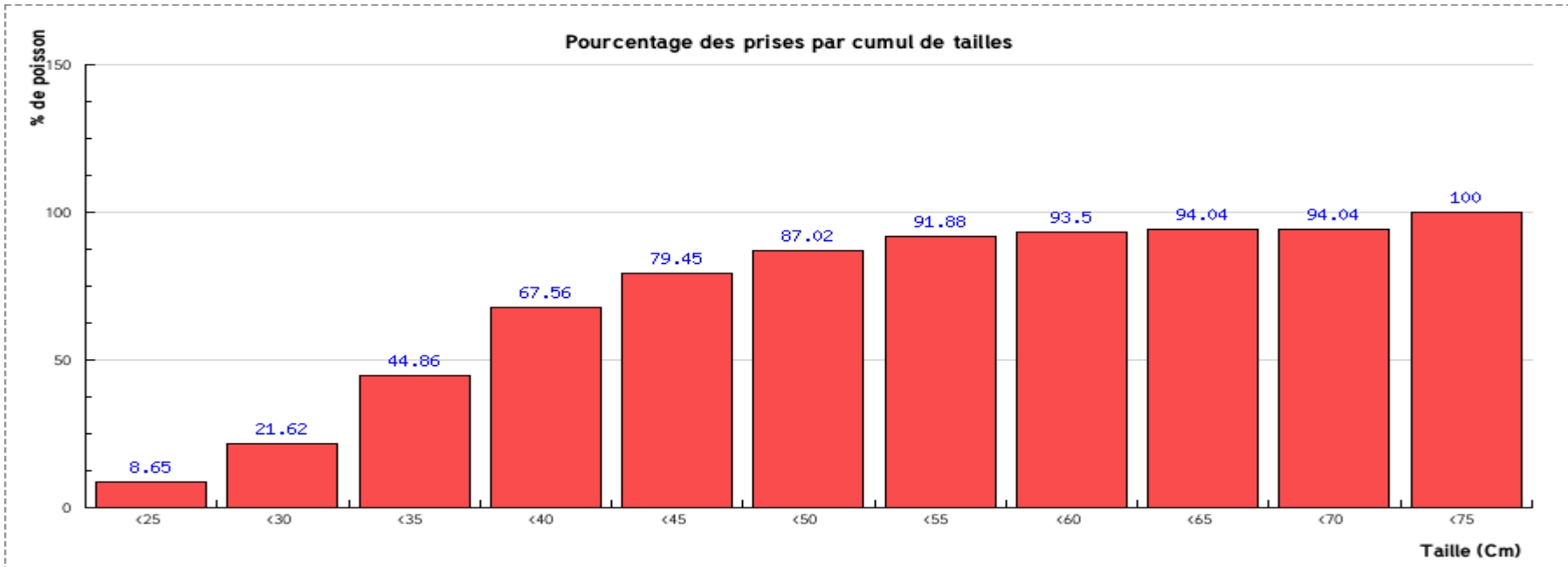
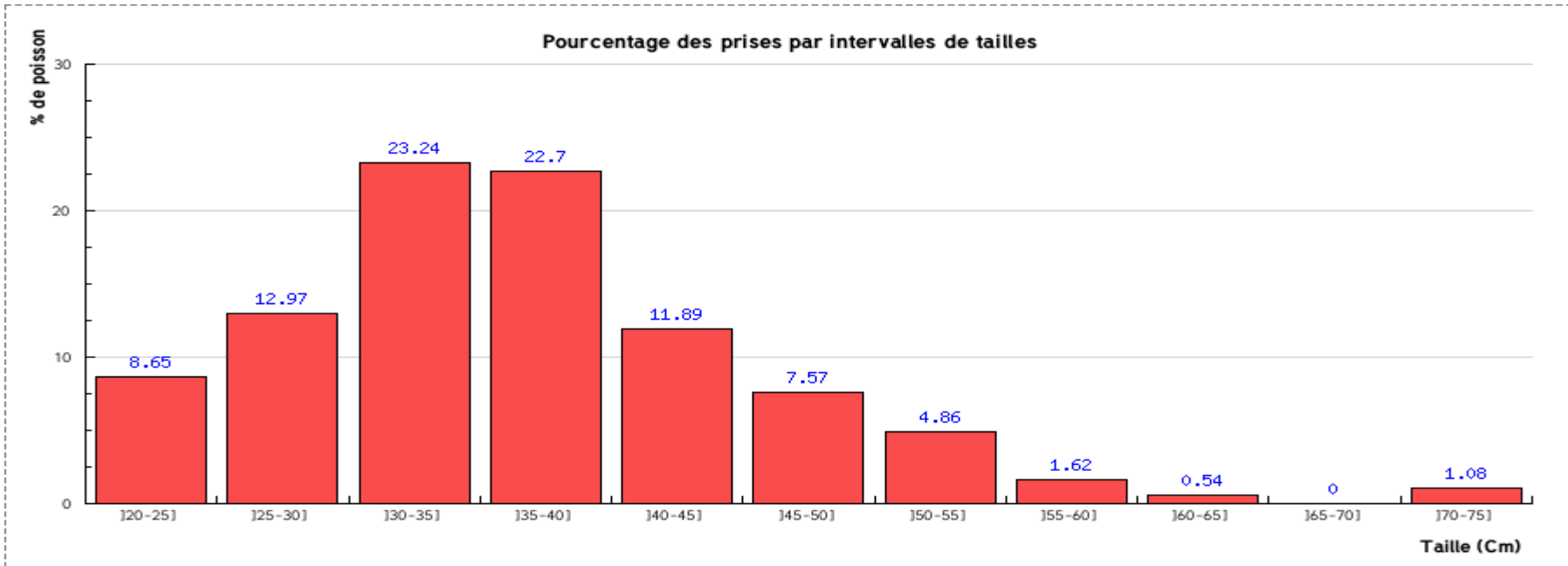
2

Année	Nombre moyen d'équipes	Tend.	Nombre moyen de compétiteurs	Tend.	Nombre moyen de prises par équipes	Tend.	Nombre moyen de prises par compétiteurs	Tend.	Nombre de prises 1ère manche	Nombre de prises 2ème manche
2009	25	-	50	-	3.7	-	1.85	-	102	83

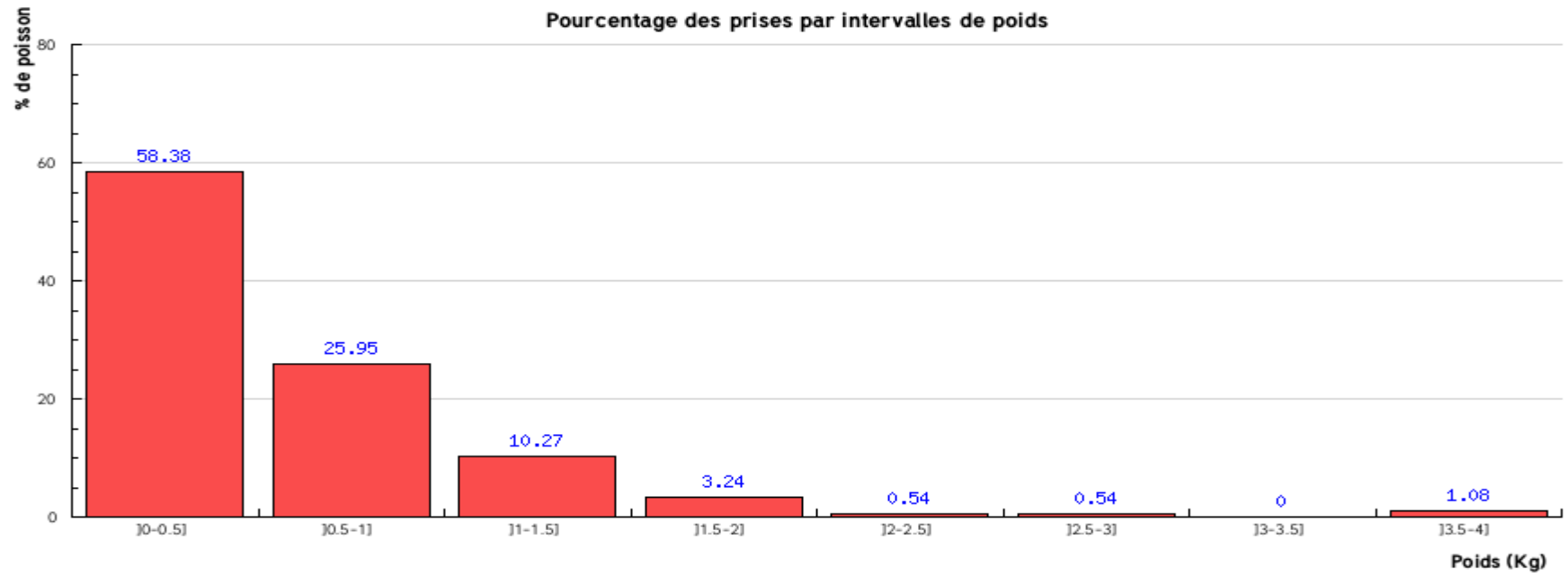
Année	Efficacité moyenne (nombre de prises par canne ou par ligne à l'heure)	Tend.	Nombre de sorties ou de manches	Prises	% Prises total	Tend.	% Temps passé	Tend.	Différentiel prises temps passé	Tend.	Poissons gardés	Tend.	% poissons maillés	Tend.	% poissons maillés compétition	Tend.	durée moyenne d'une sortie ou d'une manche
2009	0.23	-	2	185	100%	-	100%	-	0	-	0	-	49.73%	-	26.49%	-	475

Année	Poids total (Kg)	Tend.	Poids gardés (Kg)	Tend.	Poids moyen (Kg)	Tend.	Poids moyen gardés (Kg)	Tend.	Taille moyenne (Cm)	Tend.
2009	113.917	-	0	-	0.616	-	0	-	36.3	-

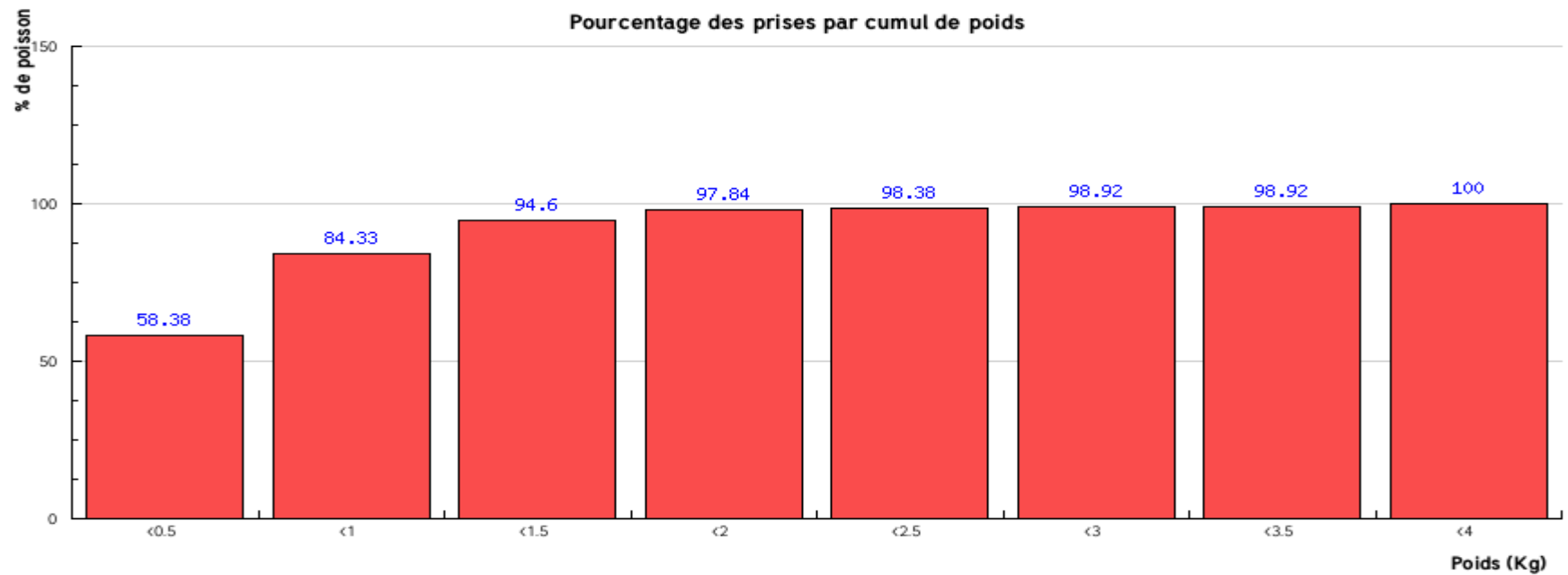
Année	% Attaques non concrétisées par sortie	Tend.	% Décrochage	Tend.	% Casse	Tend.	% suivi sans mordre	Tend.
2009	16.22%	-	10.81%	-	0.54%	-	19.46%	-



Pourcentage des prises par intervalles de poids



Pourcentage des prises par cumul de poids



RESUME DES MEILLEURS MOMENTS DE PECHE

Open Bar d'Oléron

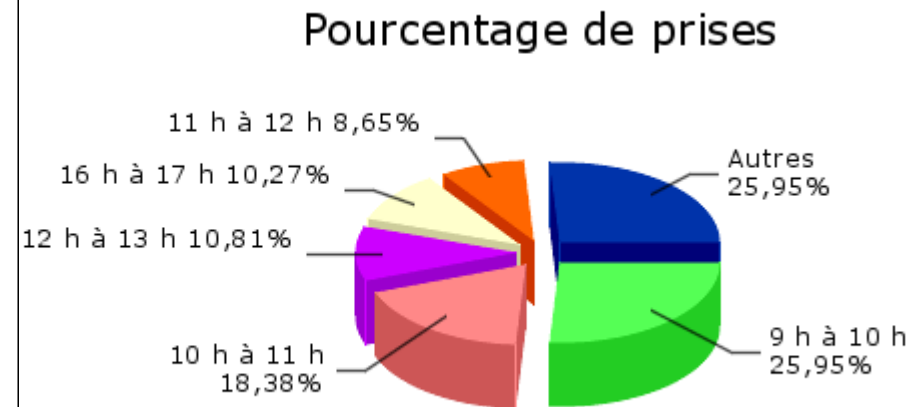
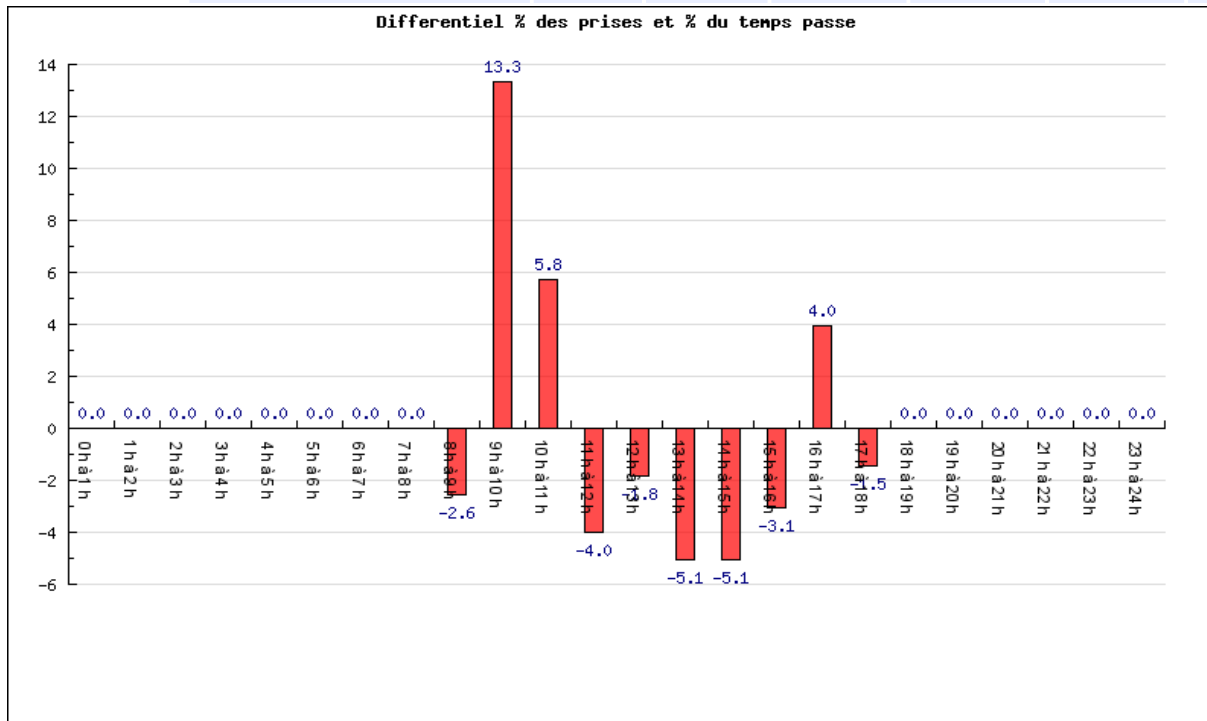
DICENTRARCHUS LABRAX - BAR COMMUN

	Résultat
MOIS	Septembre
HEURE	9 h à 10 h
HEURE PAR RAPPORT A LA NUIT	2 eme H lever du jour
MEILLEURE PHASE DE LA JOURNEE	Soir
VENT	Nord
FORCE DU VENT	17 à 21 noeuds (<38km/h) Force 5 bonne brise
MER/EAU	Peu agitée
CLARTE	Assez claire
COULEUR EAU	
CIEL	Ciel bleu
JOUR DE LUNE	9e jour décroissant
PHASE DE LUNE	Phase décroissante
PHASE DE LUNE	Dernier quartier
PRESSION ATMOSPHERIQUE	1016 à 1020 hp
PRESSION ATMOSPHERIQUE - TEMPS	Légèrement anticyclonique
TENDANCE ATMOSPHERIQUE	Stable
TEMPERATURE EXTERIEURE	14 à 15°C
TEMPERATURE DE L'EAU	17 à 18°C
HEURE DE MAREE	4 eme H montée
PHASE DE MAREE	Montante- Flot
MAREE	Petite marée décroissante
MEILLEURES EAUX	Mortes eaux
COEFFICIENT DE MAREE	49 à 40 décroissants
ORIENTATION DES COEFFICIENTS	Décroissant
DISTANCE DE LA COTE	Espace Compétition
COURANT	0,1 à 2 noeuds

MEILLEURE HEURE

DICENTRARCHUS LABRAX - BAR COMMUN

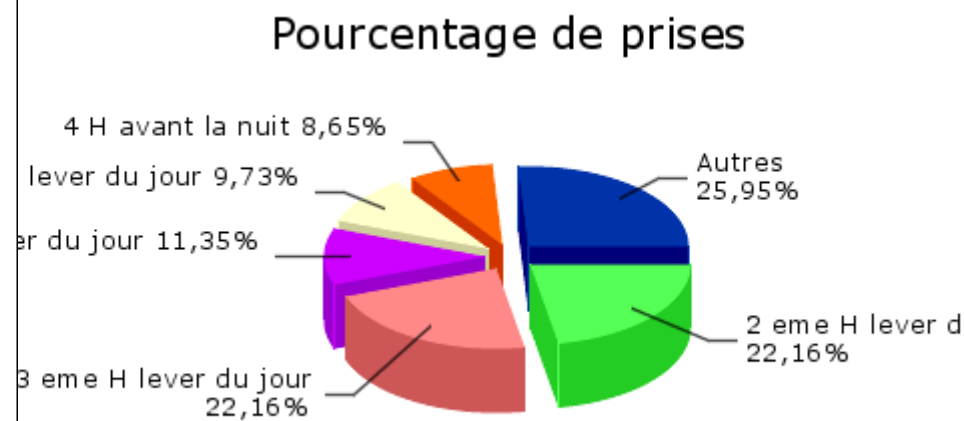
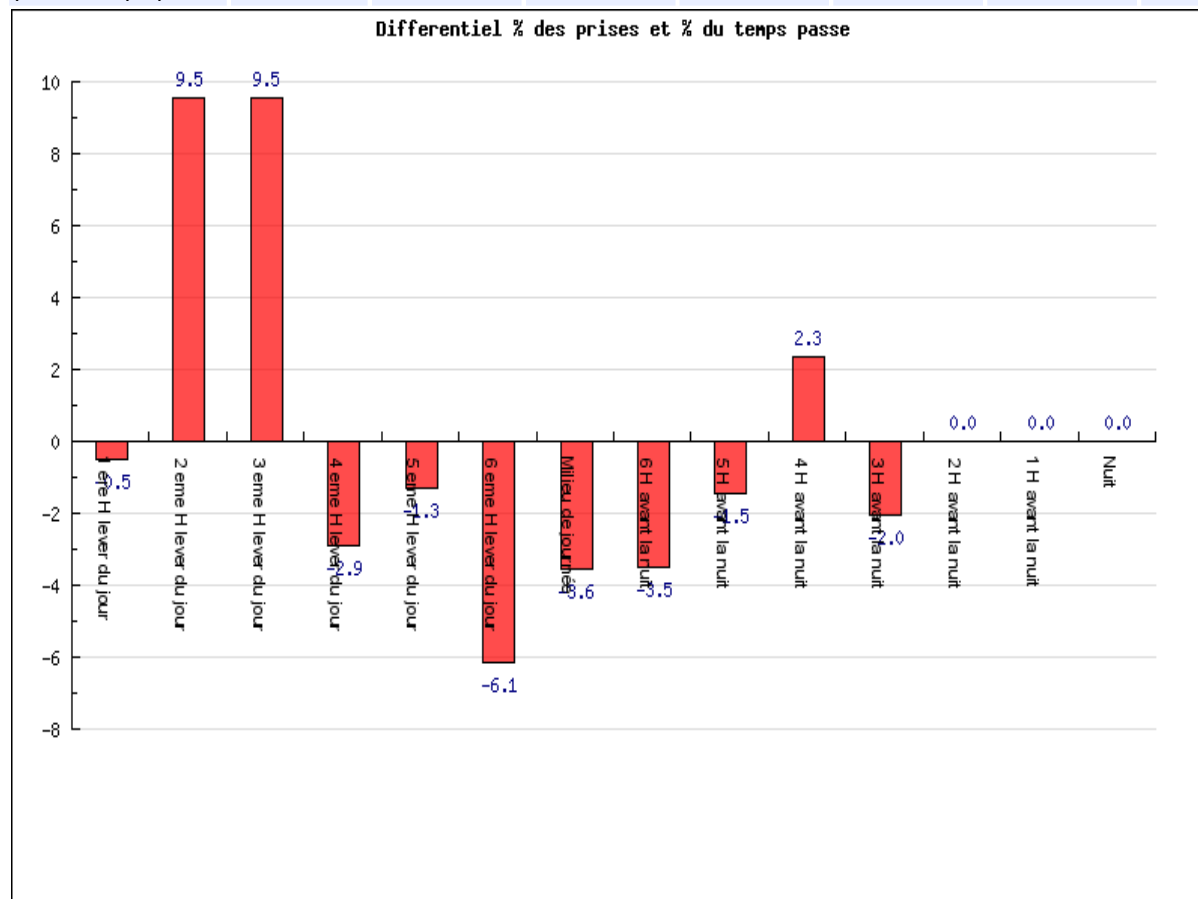
	8 h à 9 h	9 h à 10 h	10 h à 11 h	11 h à 12 h	12 h à 13 h	13 h à 14 h	14 h à 15 h	15 h à 16 h	16 h à 17 h	17 h à 18 h
Efficacité	0.12	0.48	0.34	0.16	0.20	0.14	0.14	0.12	0.38	0.18
% des prises	2.7%	25.95%	18.38%	8.65%	10.81%	7.57%	7.57%	3.24%	10.27%	4.86%
% temps passé	5.26%	12.63%	12.63%	12.63%	12.63%	12.63%	12.63%	6.32%	6.32%	6.32%
Différentiel prises/temps passé	-2.56	13.32	5.75	-3.98	-1.82	-5.06	-5.06	-3.08	3.95	-1.46



HEURE PAR RAPPORT A LA NUIT

DICENTRARCHUS LABRAX - BAR COMMUN

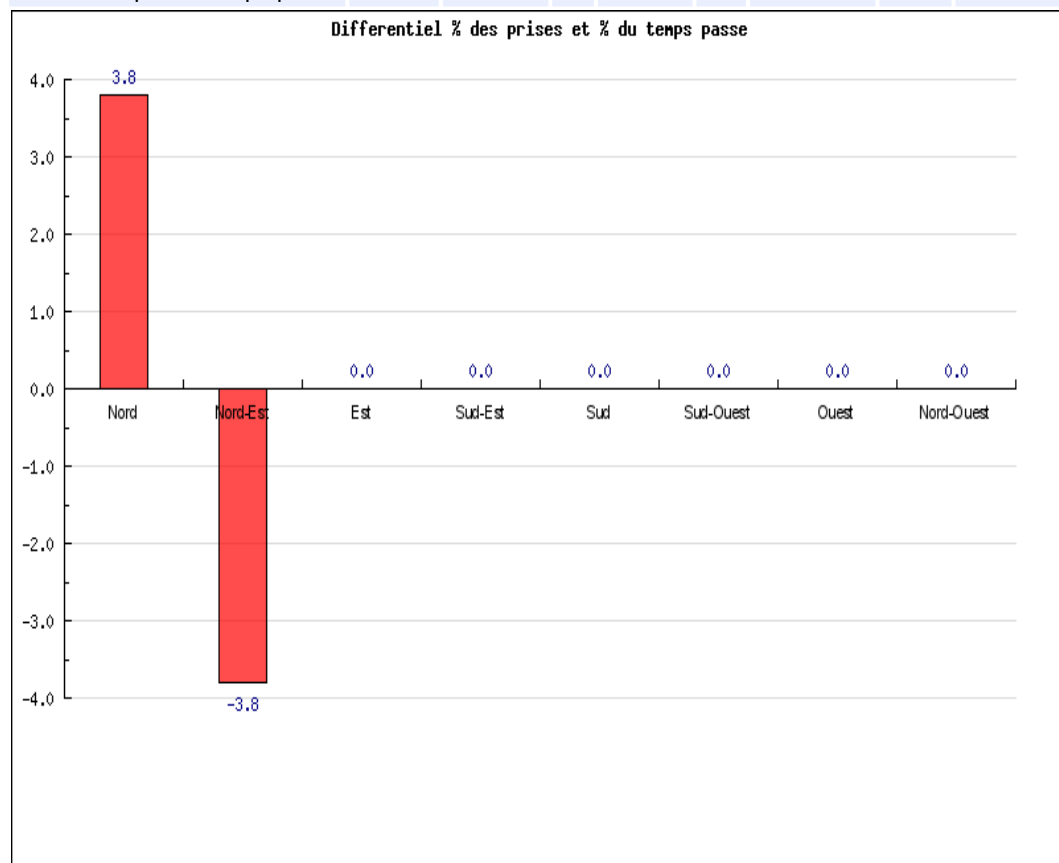
	1 ere H lever du jour	2 eme H lever du jour	3 eme H lever du jour	4 eme H lever du jour	5 eme H lever du jour	6 eme H lever du jour	Milieu de journée	6 H avant la nuit	5 H avant la nuit	4 H avant la nuit	3 H avant la nuit	2 H avant la nuit	1 H avant la nuit	Nuit
Efficacité	0.08	0.28	0.28	0.12	0.14	0.08	0.09	0.11	0.12	0.22	0.08			
% des prises%	0.54%	22.16%	22.16%	9.73%	11.35%	6.49%	4.32%	7.57%	4.86%	8.65%	2.16%			
% temps passé%	1.05%	12.63%	12.63%	12.63%	12.63%	12.63%	7.89%	11.05%	6.32%	6.32%	4.21%			
Différentiel prises/temps passé	-0.51	9.53	9.53	-2.9	-1.28	-6.14	-3.57	-3.48	-1.46	2.33	-2.05			



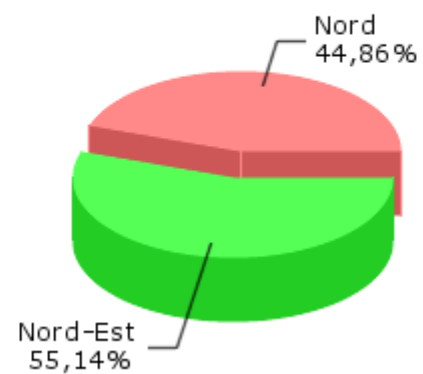
Meilleur Vent

DICENTRARCHUS LABRAX - BAR COMMUN

	Nord	Nord-Est	Est	Sud-Est	Sud	Sud-Ouest	Ouest	Nord-Ouest
Efficacité	0.17	0.15						
% des prises%	44.86%	55.14%						
% temps passé%	41.05%	58.95%						
Différentiel prises/temps passé	3.81	-3.81						



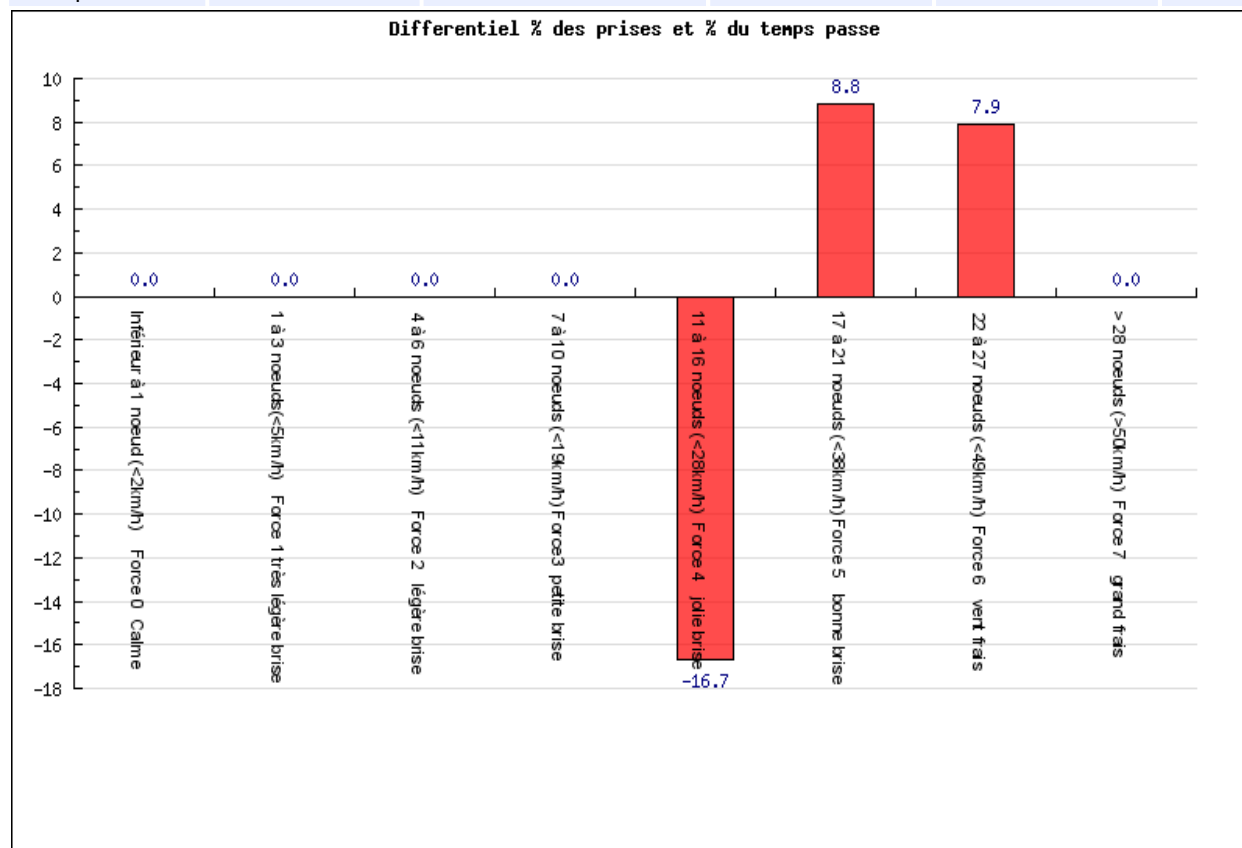
Pourcentage de prises



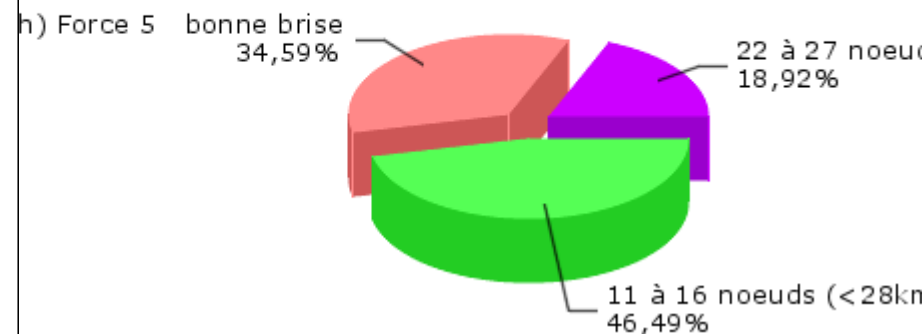
Meilleure Force de Vent

DICENTRARCHUS LABRAX - BAR COMMUN

	Inférieur à 1 noeud (<2km/h) Force 0 Calme	1 à 3 noeuds(<5km/h) Force 1 très légère brise	4 à 6 noeuds (<11km/h) Force 2 légère brise	7 à 10 noeuds (<19km/h) Force3 petite brise	11 à 16 noeuds (<28km/h) Force 4 jolie brise	17 à 21 noeuds (<38km/h) Force 5 bonne brise	22 à 27 noeuds (<49km/h) Force 6 vent frais	> 28 noeuds (>50km/h) Force 7 grand frais
Efficacité					0.12	0.21	0.27	
% des prises%					46.49%	34.59%	18.92%	
% temps passé%					63.16%	25.79%	11.05%	
Différentiel prises/temps passé					-16.67	8.8	7.87	



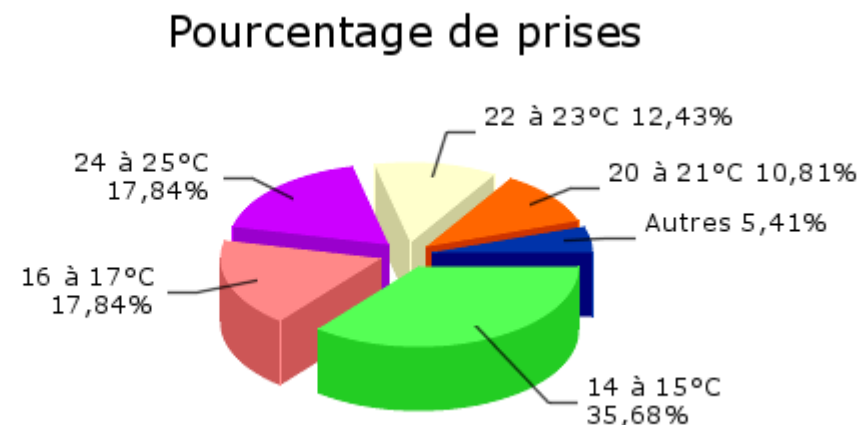
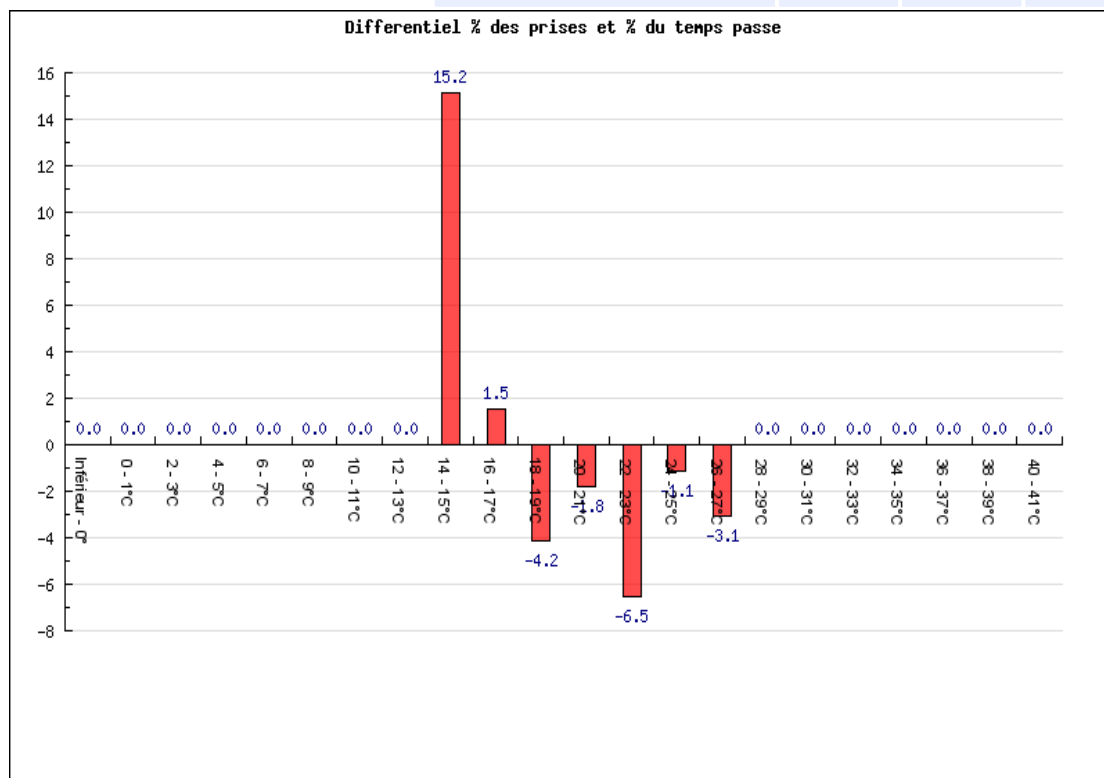
Pourcentage de prises



MEILLEURE TEMPERATURE EXTERIEURE

DICENTRARCHUS LABRAX - BAR COMMUN

	14 à 15°C	16 à 17°C	18 à 19°C	20 à 21°C	22 à 23°C	24 à 25°C	26 à 27°C
Efficacité	0.27	0.17	0.05	0.13	0.10	0.15	0.08
% des prises	35.68%	17.84%	2.16%	10.81%	12.43%	17.84%	3.24%
% temps passé	20.53%	16.32%	6.32%	12.63%	18.95%	18.95%	6.32%
Différentiel prises/temps passé	15.15	1.52	-4.16	-1.82	-6.52	-1.11	-3.08



MEILLEURE HEURE DE MAREE

DICENTRARCHUS LABRAX - BAR COMMUN

	Etale basse	1 ere H montée	2 eme H montée	3 eme H montée	4 eme H montée	5 eme H montée	6 eme H montée	Etale haute	1 ere H descente	2 eme H descente	3 eme H descente	4 eme H descente	5 eme H descente	6 eme H descente
Efficacité	0.22	0.08		0.29	0.30	0.15	0.19	0.11	0.14	0.13	0.05	0.07	0.08	0.26
% des prises%	2.16%	2.7%		12.43%	12.97%	11.89%	16.76%	2.16%	10.81%	9.73%	2.16%	2.7%	3.24%	10.27%
% temps passé%	1.58%	5.26%		6.84%	6.84%	12.63%	13.68%	3.16%	12.11%	12.11%	6.84%	6.32%	6.32%	6.32%
Différentiel prises/temps passé	0.58	-2.56		5.59	6.13	-0.74	3.08	-1	-1.3	-2.38	-4.68	-3.62	-3.08	3.95

