

Open Bar d'Oléron

DICENTRARCHUS PUNCTATUS - BAR MOUCHETE

Nom du lieu	Variété	Milieu	Type de fond	Distance de la côte ou du bord	Hauteur d'eau max	Amplitude des marées
Open Bar d'Oléron	Eau salée	Océan	Divers	Espace Compétition	40.0	5.0

Meilleur Mois

Septembre

Mois le plus efficace

Septembre

Moyenne plus grosses prises

Septembre

Poisson record

Taille :
44

Poids :
0.890

Nombre d'espèces saisies

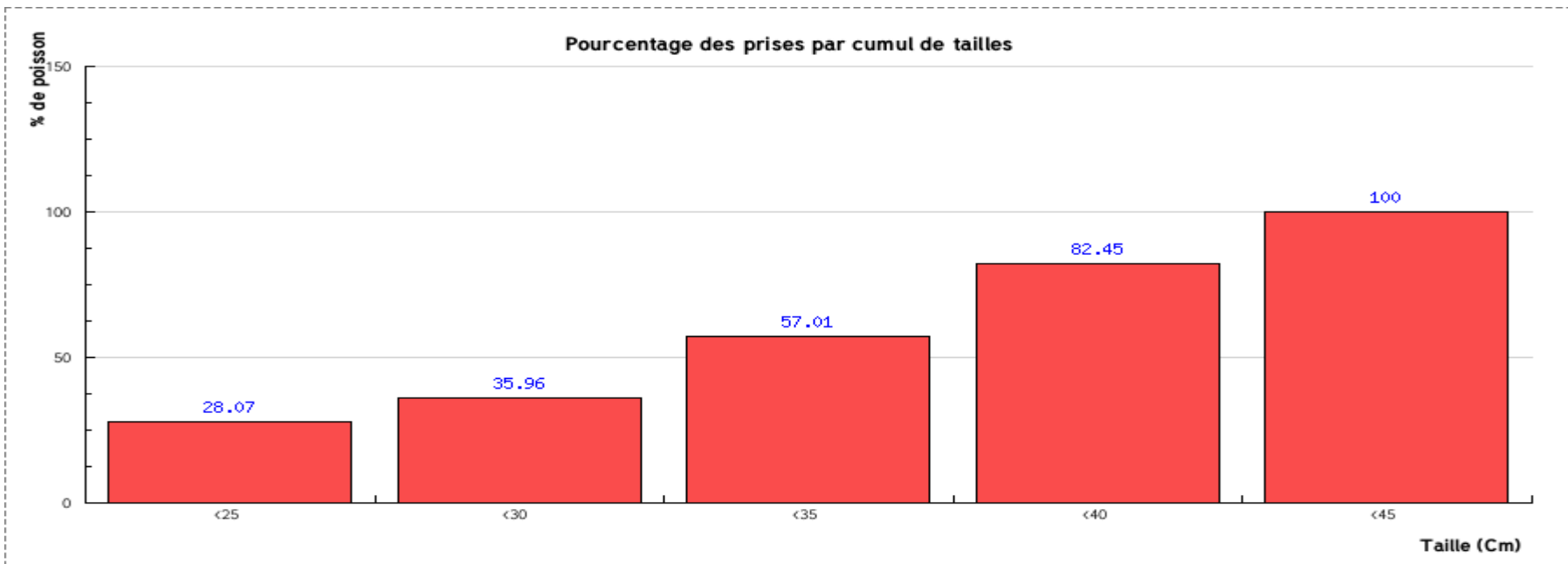
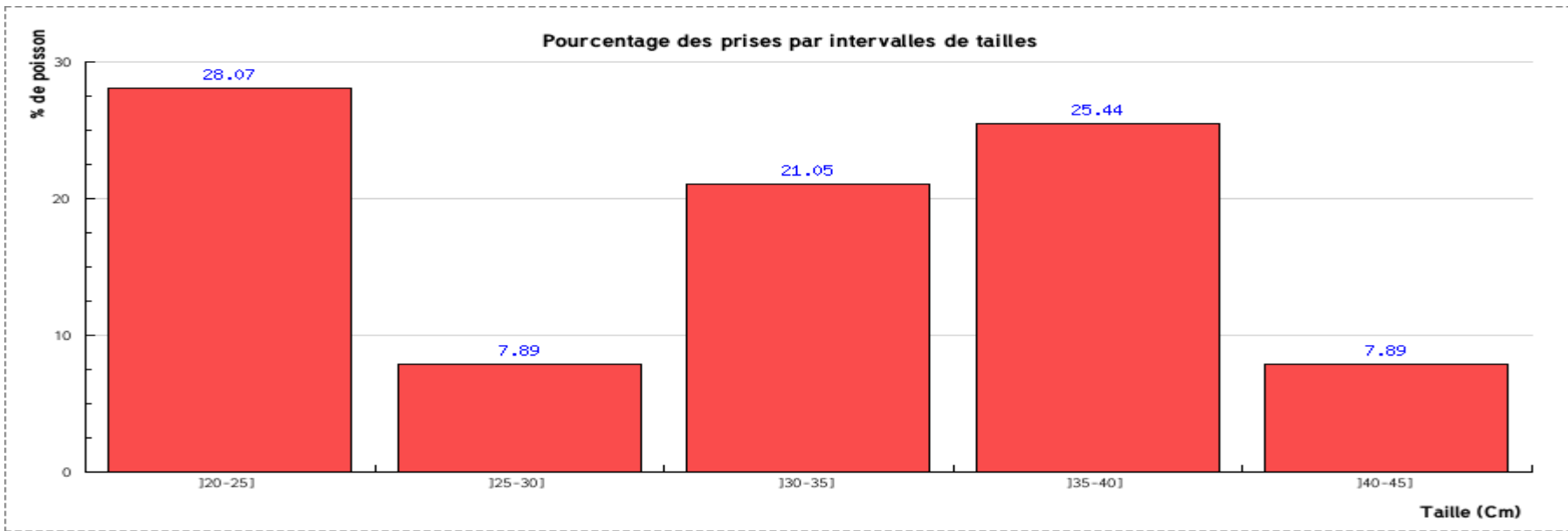
2

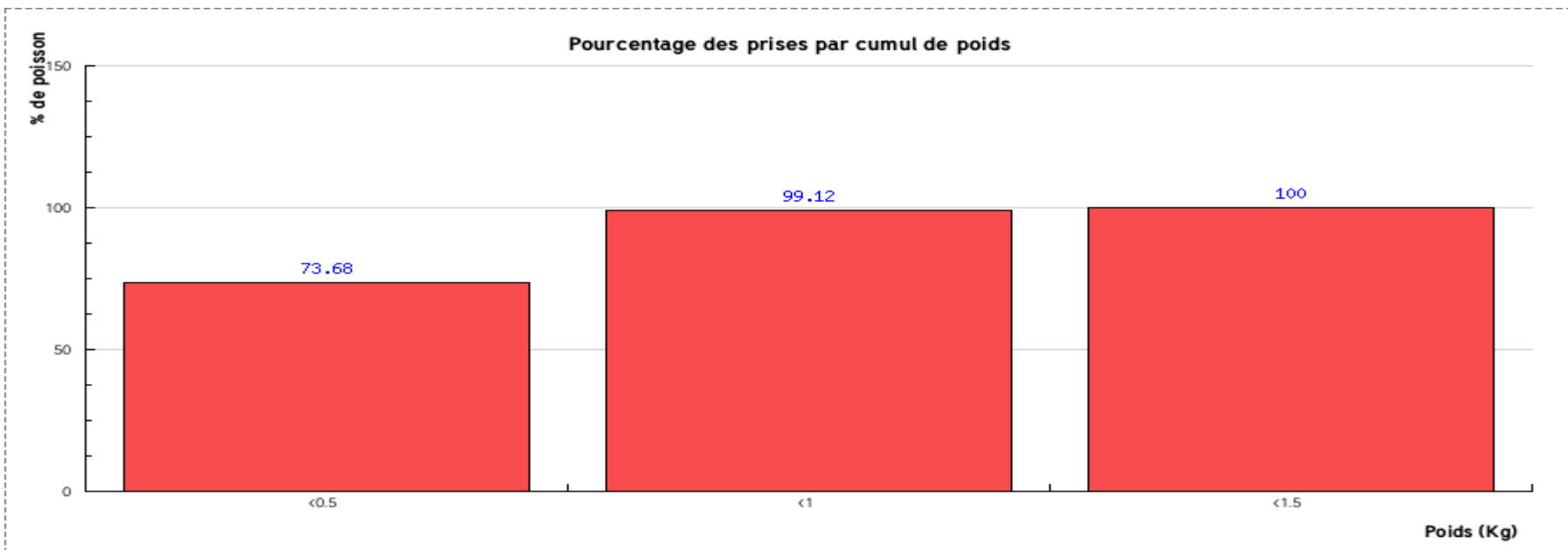
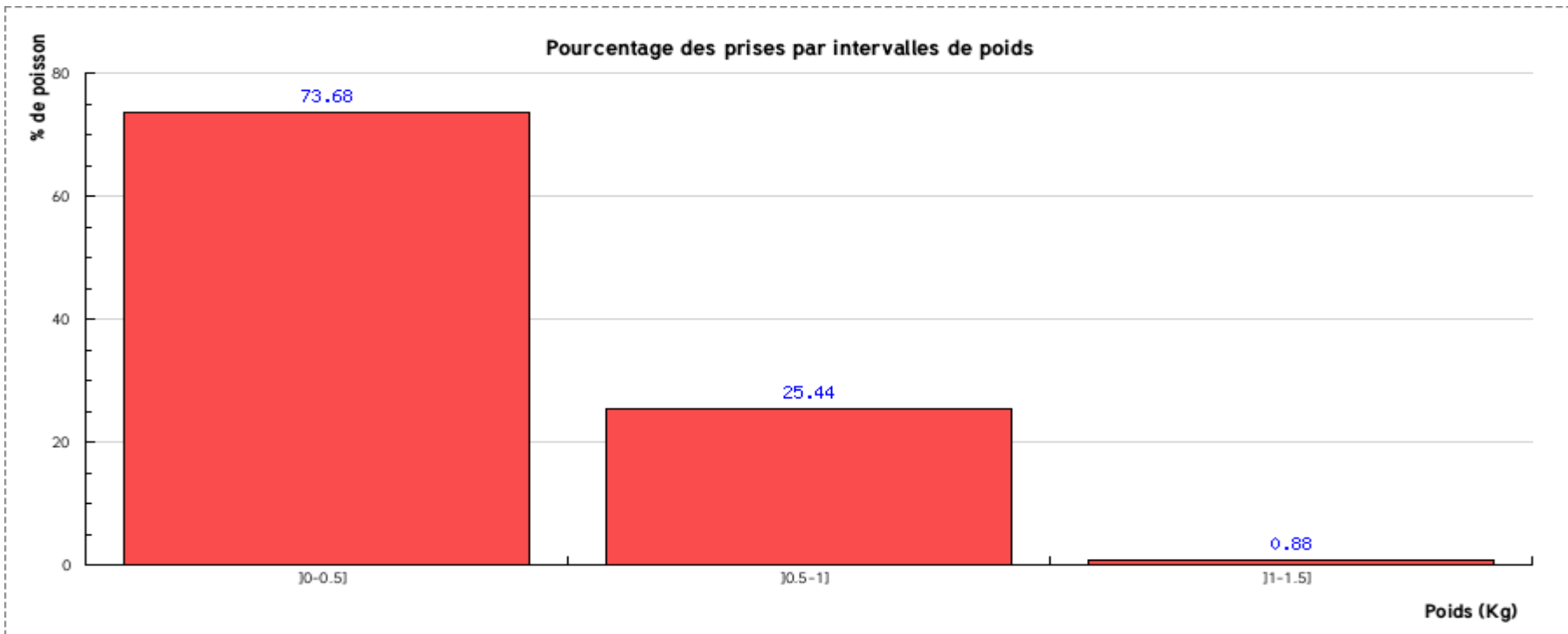
Année	Nombre moyen d'équipes	Tend.	Nombre moyen de compétiteurs	Tend.	Nombre moyen de prises par équipes	Tend.	Nombre moyen de prises par compétiteurs	Tend.	Nombre de prises 1ère manche	Nombre de prises 2ème manche
2009	25	-	50	-	2.28	-	1.14	-	73	41

Année	Efficacité moyenne (nombre de prises par canne ou par ligne à l'heure)	Tend.	Nombre de sorties ou de manches	Prises	% Prises total	Tend.	% Temps passé	Tend.	Différentiel prises temps passé	Tend.	Poissons gardés	Tend.	% poissons maillés	Tend.	% poissons maillés compétition	Tend.	durée moyenne d'une sortie ou d'une manche
2009	0.14	-	2	114	100%	-	100%	-	0	-	0	-	35.96%	-	1.75%	-	475

Année	Poids total (Kg)	Tend.	Poids gardés (Kg)	Tend.	Poids moyen (Kg)	Tend.	Poids moyen gardés (Kg)	Tend.	Taille moyenne (Cm)	Tend.
2009	42.281	-	0	-	0.371	-	0	-	30.7	-

Année	% Attaques non concrétisées par sortie	Tend.	% Décrochage	Tend.	% Casse	Tend.	% suivi sans mordre	Tend.
2009	19.3%	-	6.14%	-	0%	-	28.07%	-






Résumé Des Meilleurs Moments de Pêche

Open Bar d'Oléron

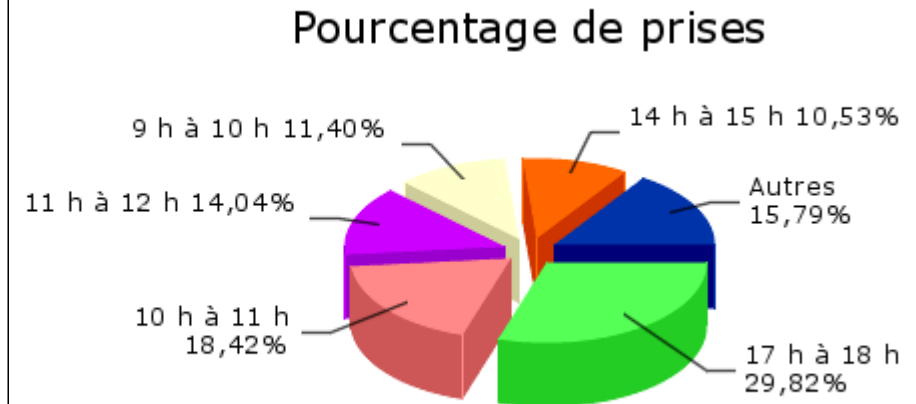
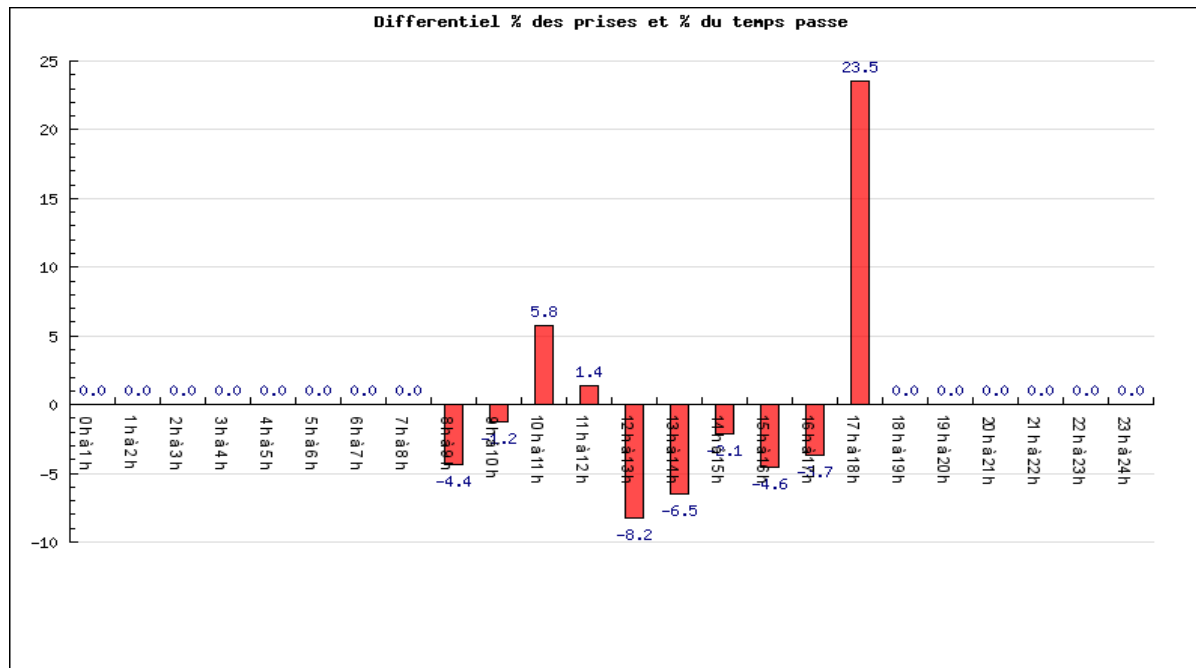
DICENTRARCHUS PUNCTATUS - BAR MOUCHETE

	Résultat
MOIS	Septembre
HEURE	17 h à 18 h
HEURE PAR RAPPORT A LA NUIT	3 H avant la nuit
MEILLEURE PHASE DE LA JOURNEE	Soir
VENT	Nord-Est
FORCE DU VENT	17 à 21 noeuds (<38km/h) Force 5 bonne brise
MER/EAU	Peu agitée
CLARTE	Assez claire
COULEUR EAU	
CIEL	Ciel bleu
JOUR DE LUNE	8e jour décroissant
PHASE DE LUNE	Phase décroissante
PHASE DE LUNE	Dernier quartier
PRESSION ATMOSPHERIQUE	1021 à 1025 hp
PRESSION ATMOSPHERIQUE - TEMPS	Légèrement anticyclonique
TENDANCE ATMOSPHERIQUE	Stable
TEMPERATURE EXTERIEURE	22 à 23°C
TEMPERATURE DE L'EAU	17 à 18°C
HEURE DE MAREE	1 ere H montée
PHASE DE MAREE	Montante- Flot
MAREE	Petite marée décroissante
MEILLEURES EAUX	Mortes eaux
COEFFICIENT DE MAREE	49 à 40 décroissants
ORIENTATION DES COEFFICIENTS	Décroissant
DISTANCE DE LA COTE	Espace Compétition
COURANT	0,1 à 2 noeuds

Meilleure Heure

DICENTRARCHUS PUNCTATUS - BAR MOUCHETE

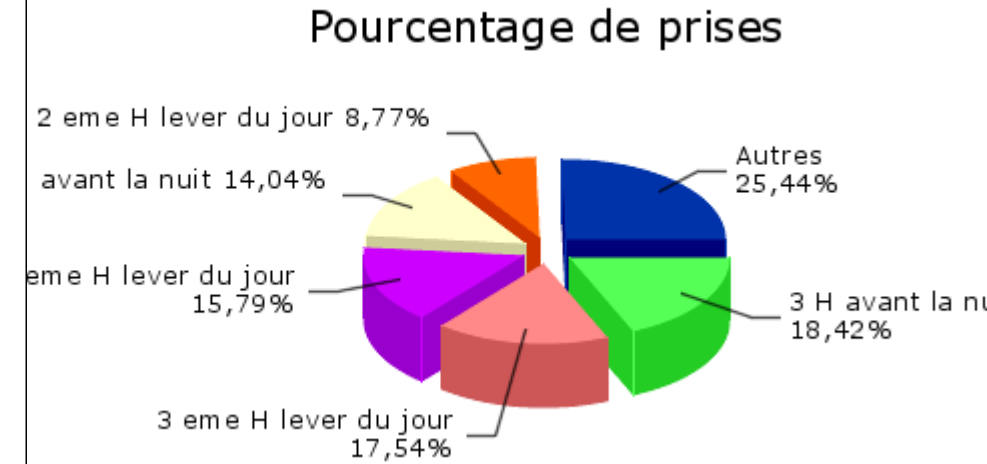
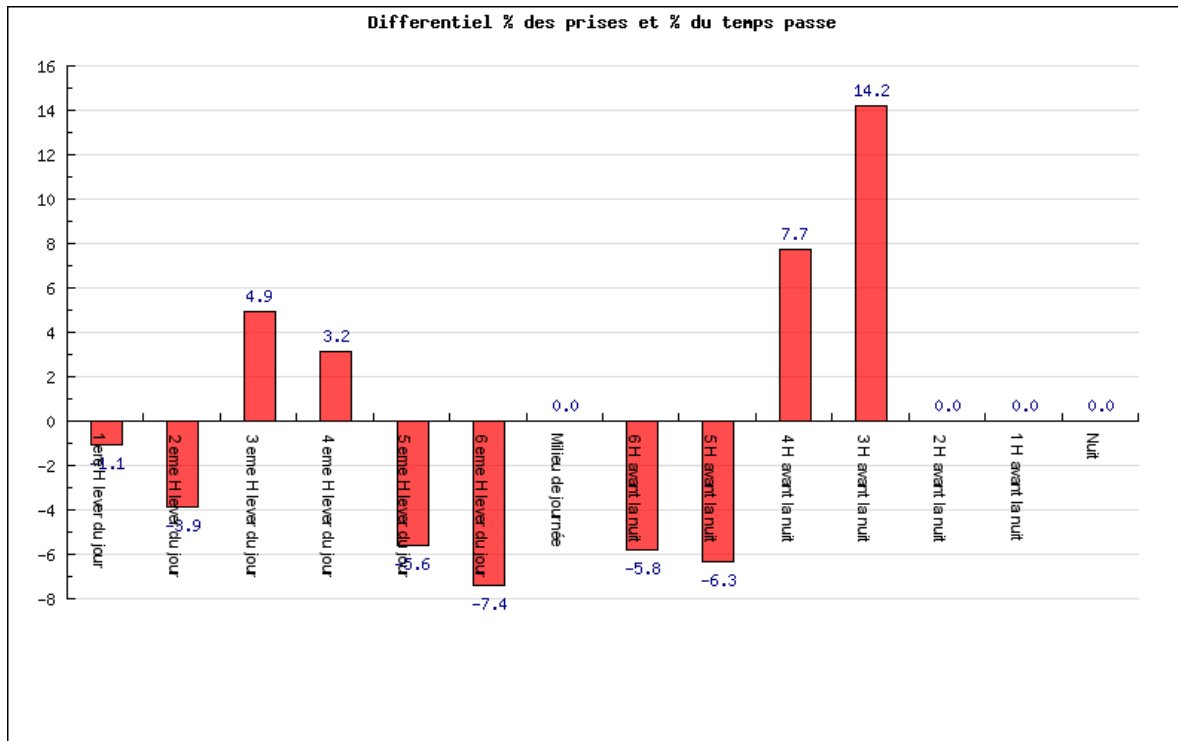
	8 h à 9 h	9 h à 10 h	10 h à 11 h	11 h à 12 h	12 h à 13 h	13 h à 14 h	14 h à 15 h	15 h à 16 h	16 h à 17 h	17 h à 18 h
Efficacité	0.02	0.13	0.21	0.16	0.05	0.07	0.12	0.04	0.06	0.68
% des prises	0.88%	11.4%	18.42%	14.04%	4.39%	6.14%	10.53%	1.75%	2.63%	29.82%
% temps passé	5.26%	12.63%	12.63%	12.63%	12.63%	12.63%	12.63%	6.32%	6.32%	6.32%
Différentiel prises/temps passé	-4.38	-1.23	5.79	1.41	-8.24	-6.49	-2.1	-4.57	-3.69	23.5



MEILLEURE HEURE PAR RAPPORT A LA NUIT

DICENTRARCHUS PUNCTATUS - BAR MOUCHETE

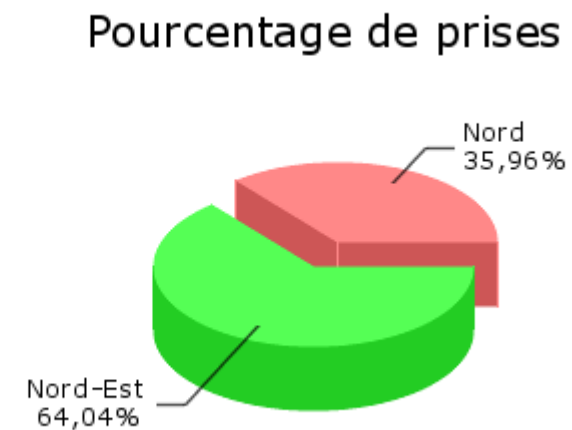
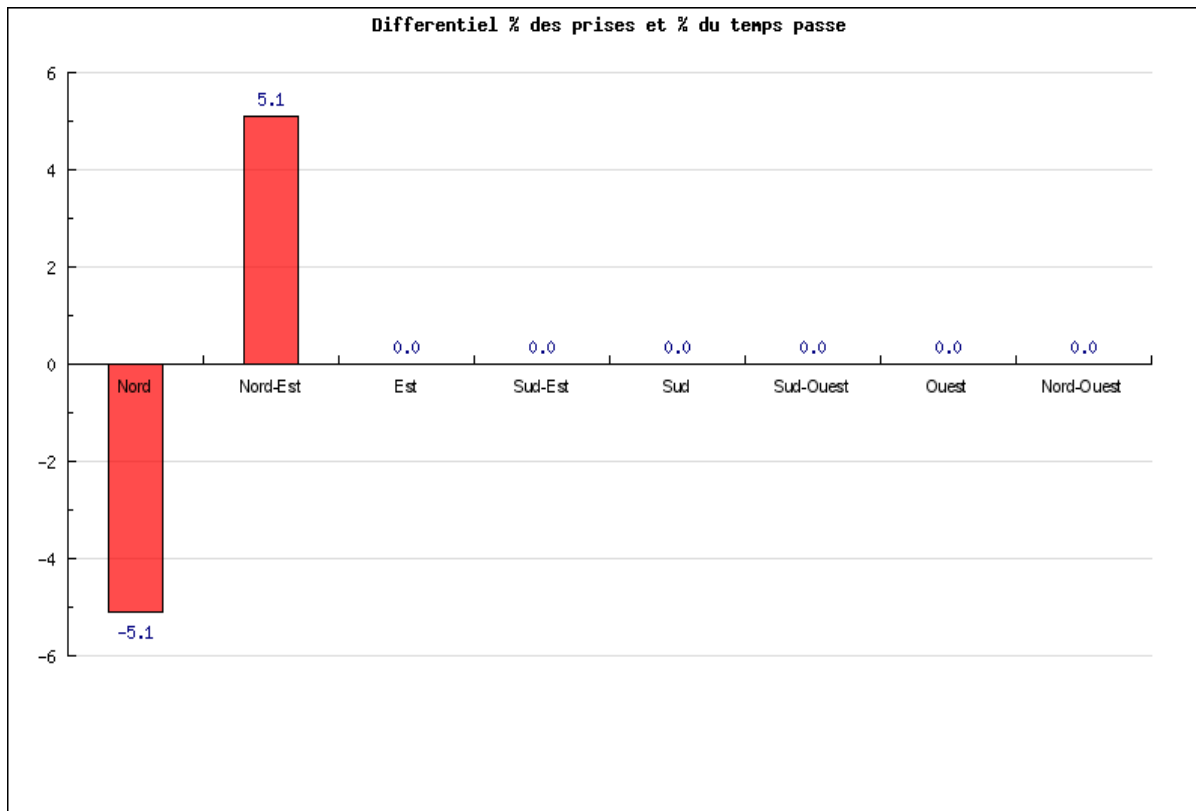
	1 ere H lever du jour	2 eme H lever du jour	3 eme H lever du jour	4 eme H lever du jour	5 eme H lever du jour	6 eme H lever du jour	Milieu de journée	6 H avant la nuit	5 H avant la nuit	4 H avant la nuit	3 H avant la nuit	2 H avant la nuit	1 H avant la nuit	Nuit
Efficacité	0.00	0.10	0.20	0.18	0.08	0.06	0.14	0.07	0.00	0.32	0.63			
% des prises%	0%	8.77%	17.54%	15.79%	7.02%	5.26%	7.89%	5.26%	0%	14.04%	18.42%			
% temps passé%	1.05%	12.63%	12.63%	12.63%	12.63%	12.63%	7.89%	11.05%	6.32%	6.32%	4.21%			
Différentiel prises/temps passé	-1.05	-3.86	4.91	3.16	-5.61	-7.37	0	-5.79	-6.32	7.72	14.21			



MEILLEUR VENT

DICENTRARCHUS PUNCTATUS - BAR MOUCHETE

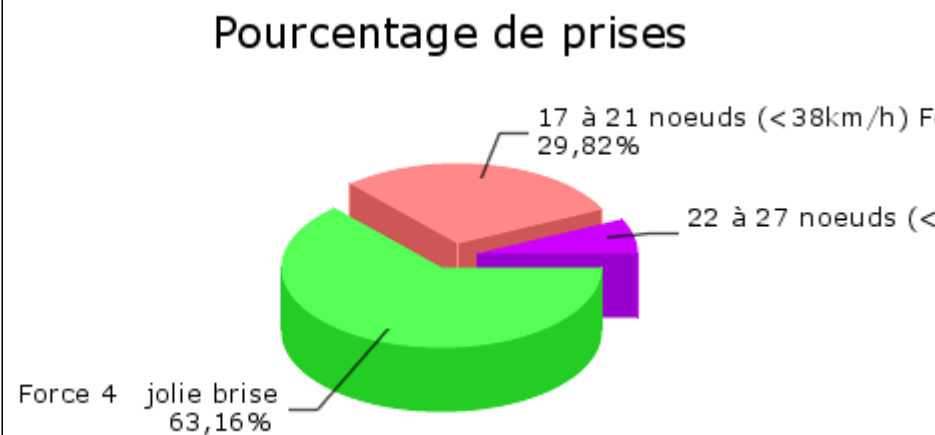
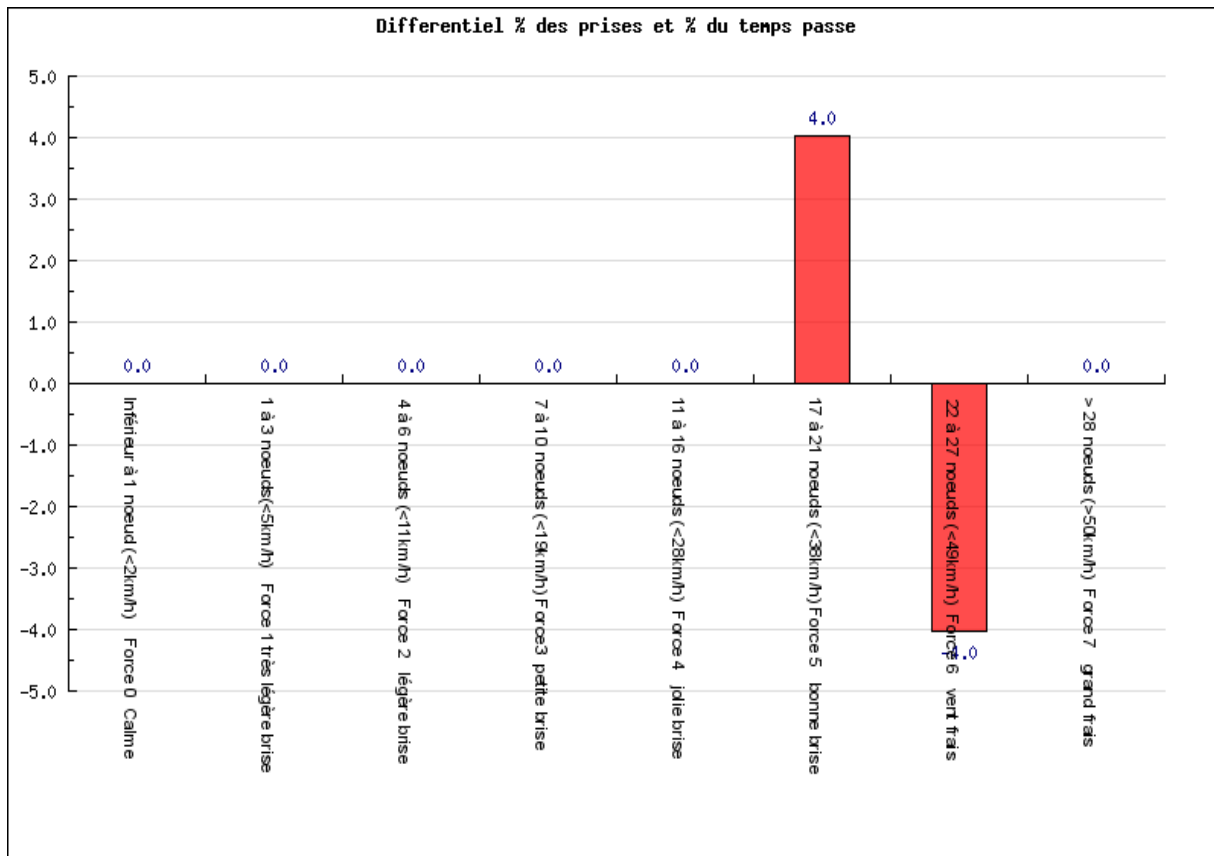
	Nord	Nord-Est	Est	Sud-Est	Sud	Sud-Ouest	Ouest	Nord-Ouest
Efficacité	0.13	0.16						
% des prises%	35.96%	64.04%						
% temps passé%	41.05%	58.95%						
Différentiel prises/temps passé	-5.09	5.09						



MEILLEURE FORCE DU VENT

DICENTRARCHUS PUNCTATUS - BAR MOUCHETE

	Inférieur à 1 noeud (<2km/h) Force 0 Calme	1 à 3 noeuds(<5km/h) Force 1 très légère brise	4 à 6 noeuds (<11km/h) Force 2 légère brise	7 à 10 noeuds (<19km/h) Force 3 petite brise	11 à 16 noeuds (<28km/h) Force 4 jolie brise	17 à 21 noeuds (<38km/h) Force 5 bonne brise	22 à 27 noeuds (<49km/h) Force 6 vent frais	> 28 noeuds (>50km/h) Force 7 grand frais
Efficacité					0.14	0.17	0.09	
% des prises%					63.16%	29.82%	7.02%	
% temps passé%					63.16%	25.79%	11.05%	
Différentiel prises/temps passé					0	4.03	-4.03	

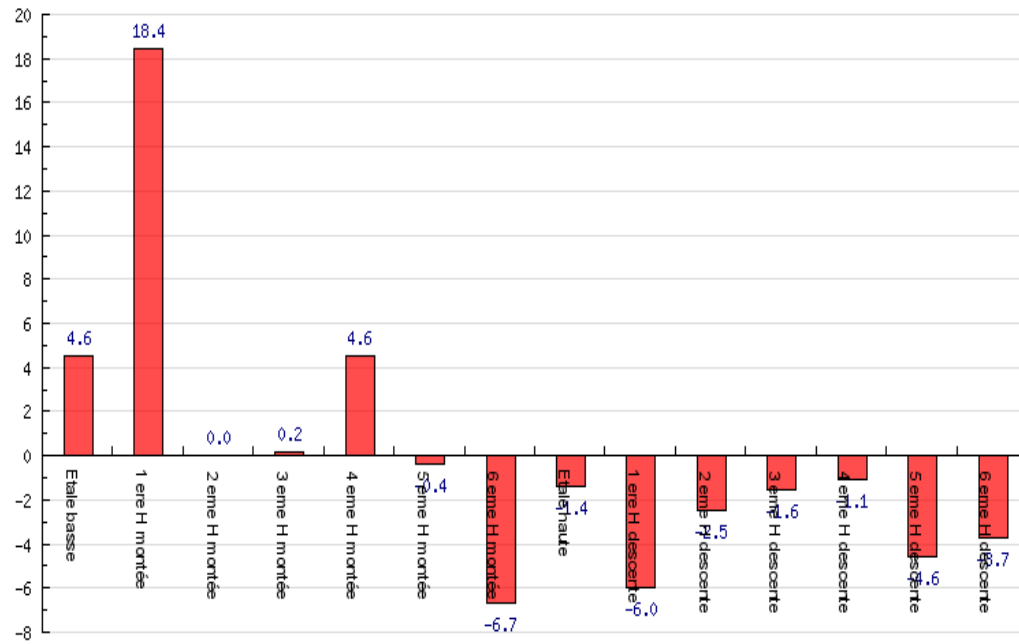


MEILLEURE HEURE DE MAREE

DICENTRARCHUS PUNCTATUS - BAR MOUCHETE

	Etale basse	1 ere H montée	2 eme H montée	3 eme H montée	4 eme H montée	5 eme H montée	6 eme H montée	Etale haute	1 ere H descente	2 eme H descente	3 eme H descente	4 eme H descente	5 eme H descente	6 eme H descente
Efficacité	0.56	0.65		0.15	0.24	0.14	0.07	0.08	0.07	0.11	0.11	0.12	0.04	0.06
% des prises%	6.14%	23.68%		7.02%	11.4%	12.28%	7.02%	1.75%	6.14%	9.65%	5.26%	5.26%	1.75%	2.63%
% temps passé%	1.58%	5.26%		6.84%	6.84%	12.63%	13.68%	3.16%	12.11%	12.11%	6.84%	6.32%	6.32%	6.32%
Différentiel prises/temps passé	4.56	18.42		0.18	4.56	-0.35	-6.66	-1.41	-5.97	-2.46	-1.58	-1.06	-4.57	-3.69

Differentiel % des prises et % du temps passe



Pourcentage de prises

